

PRINCIPES PÉDAGOGIQUES



L'Espace Musical a pour objectif principal de considérer **la musique comme une valeur formative de l'enfant**. La musique développe les capacités d'expression, de création, de socialisation d'un individu autant que ses capacités musicales et instrumentales.

IDENTITE

Depuis sa création en 1992, l'Espace Musical propose un enseignement musical à des enfants aux profils très divers. Cela inclut plusieurs types de cours et d'approches pédagogiques :

- des cours d'éveil musical pour les très jeunes enfants de trois mois à quatre ans;
- des cours de groupe d'initiation musicale et langage musical pour les enfants dès quatre ans;
- des cours individuels de pratique musicale ou instrumentale ouverts aux enfants en situation de handicap ou en difficulté;
- des cours instrumentaux dès 4 ans individuels ou collectifs;
- la pratique de la musique en groupe pour les instrumentistes dès quatre ans, intégrée dans les cours individuels (Musique Ensemble);
- des projets musicaux hors les murs inscrivant les enfants dans la vie culturelle de leur région.

L'Espace Musical est une école respectant et favorisant l'altérité, source d'inspiration pédagogique.

Le corps enseignant est composé de professeur·e-s venant de divers horizons musicaux, allant de la musique ancienne au jazz, en passant par les musiques expérimentale, contemporaine, traditionnelle, classique et la musicothérapie... Ces univers musicaux enrichissent les discussions collégiales qui sont la base du fonctionnement de l'école, lui donnant la cohésion nécessaire concernant les questions pédagogiques.

Par ailleurs, l'Espace Musical intervient dans les crèches, à l'école publique, dans des institutions culturelles genevoises et des ateliers ouverts à tous et toutes, permettant à d'autres enfants de pratiquer la musique de façon créative.



PROJET PÉDAGOGIQUE :

L'éveil musical, les cours d'instrument dès quatre ans, les cours dédiés aux enfants en difficulté ou situation de handicap impliquent des contenus pédagogiques spécifiques basés sur des principes de base communs.

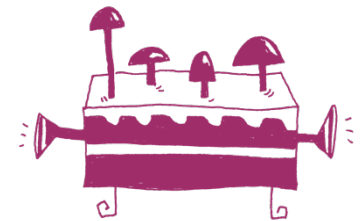
Principes de base

Le point de départ des apprentissages est d'ouvrir un large espace d'exploration sonore où les acquisitions vont se construire à partir de l'expérimentation personnelle de l'élève. Cette pratique musicale immédiate induit le plaisir de jouer, tout en développant la capacité d'écoute et l'autonomie. Par ailleurs, une grande place à la création sonore et à l'improvisation permet à l'enfant de nourrir sa confiance, son imaginaire, terreau indispensable à l'expression artistique. La musique écrite est également présente, qu'elle soit sous forme d'écriture traditionnelle, expérimentale ou graphique. Là encore, l'écrit est un terrain de jeu où l'élève puise des ressources pour l'expansion de sa musicalité. Enfin, l'Espace Musical est une école où chaque enfant s'épanouit et évolue dans le respect de son propre rythme.

Évaluations

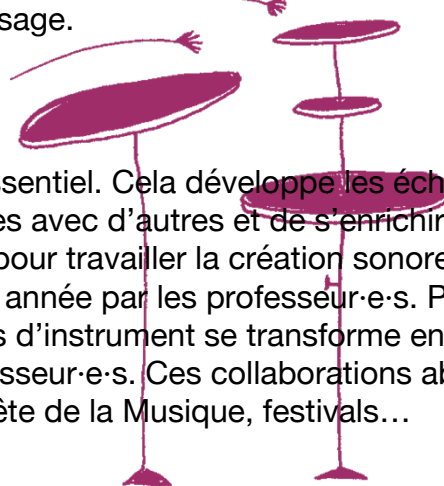
L'Espace Musical a mis en place deux formes d'évaluation :

- la co-évaluation entre le ou la professeur·e tout au long de l'année;
- l'évaluation d'école où les élèves élaborent leur propre projet avec leur professeur·e, en choisissant le contenu et le cadre dans lequel ils ou elles seront entendu·e-s par une oreille extérieure. Ces évaluations sont formatives et les élèves y sont acteur·trice-s à part entière. Elles donnent aux élèves la possibilité de prendre du recul sur leurs acquisitions, leur travail et les placent au centre de leur parcours d'apprentissage.



Musique Ensemble

Jouer avec les autres est essentiel. Cela développe les échanges, crée des amitiés et permet de partager ses idées avec d'autres et de s'enrichir musicalement. Musique Ensemble réunit les élèves pour travailler la création sonore et le jeu collectif autour d'un thème précis choisi chaque année par les professeur·e-s. Pendant ce moment de Musique Ensemble, le cours d'instrument se transforme en collectif, mélangeant instruments, élèves et professeur·e-s. Ces collaborations aboutissent à diverses présentations : auditions, Fête de la Musique, festivals...



Cahier de l'élève

Chaque élève reçoit un cahier personnel pour y décrire tous les semestres son parcours musical. On y retrouve le contenu de ses cours, ses auditions, ses évaluations, Musique Ensemble et toute autre expérience artistique au sein de l'école. Ce cahier sert de trace, de mémoire de son cheminement artistique au sein de l'école.